

Инструкция по подключению терморегулятора Grand Meyer Mondial Series W330 к сети Wi-Fi с помощью мобильного приложения.

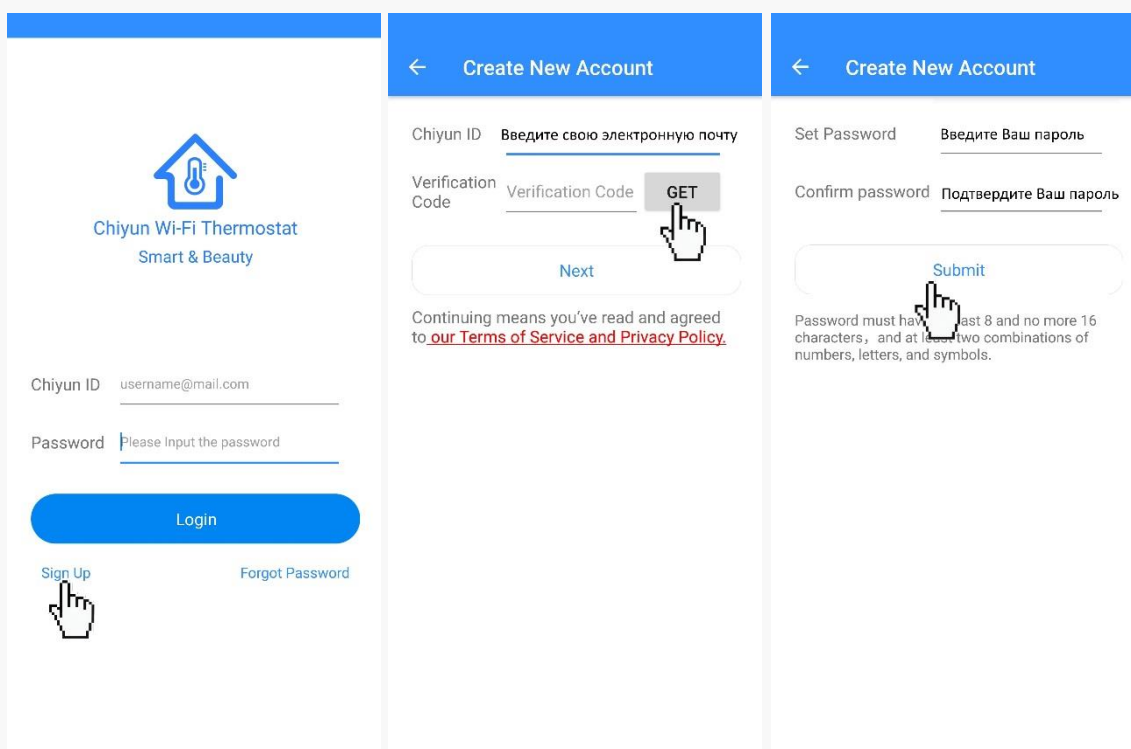
1. Скачайте мобильное приложение для удаленного управления терморегулятором с инструкции или сайта www.grandmeyer.ru в разделе: терморегуляторы > W330 Wi-Fi >



www.grandmeyer.ru/instrukcii/w330app/



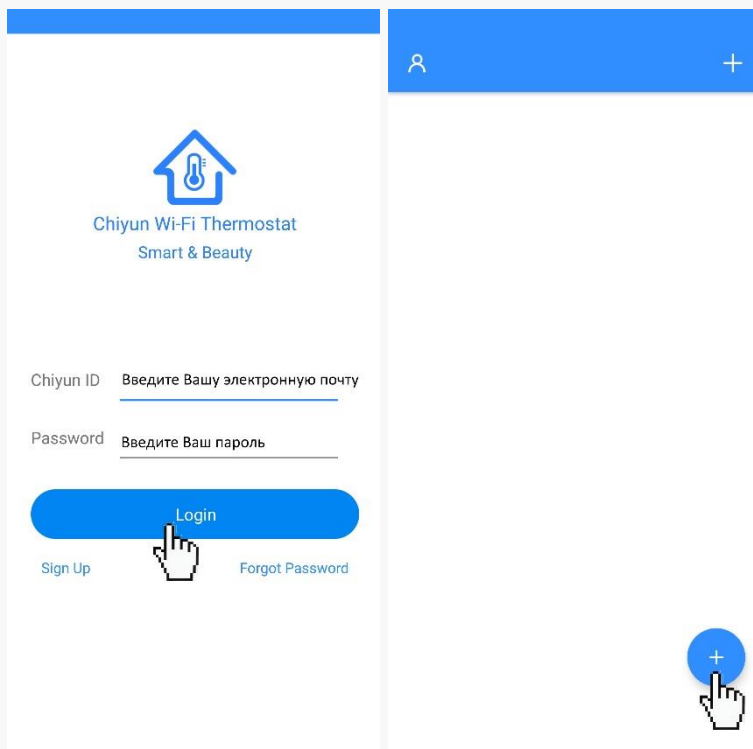
2. Зарегистрируйтесь в приложении. Введите адрес Вашей электронной почты, на почту придет 6-ти значный код. После ввода кода нужно придумать пароль для Вашей учетной записи.



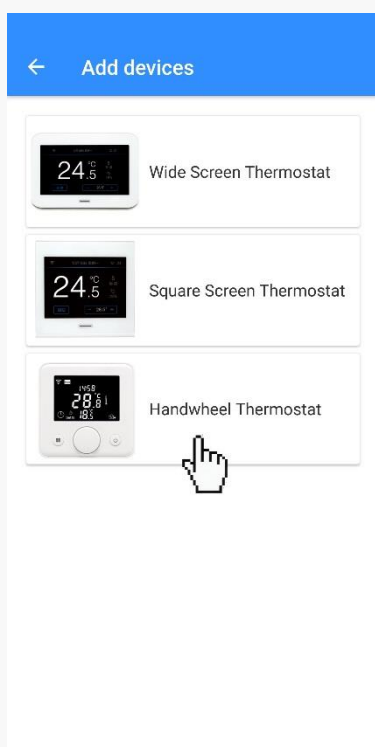
The image shows three sequential screenshots of the mobile application registration process:

- Left Screenshot:** The main registration screen. It features the Grand Meyer logo and the text "Chiyun Wi-Fi Thermostat Smart & Beauty". There are input fields for "Chiyun ID" (with the example "username@mail.com") and "Password" (with the placeholder "Please Input the password"). A blue "Login" button is at the bottom, along with "Sign Up" and "Forgot Password" links. A hand cursor is pointing at the "Sign Up" link.
- Middle Screenshot:** The "Create New Account" screen. It has a "Chiyun ID" field with the instruction "Введите свою электронную почту" and a "Verification Code" field with a "GET" button. A "Next" button is at the bottom. A hand cursor is pointing at the "GET" button. Below the fields, it says "Continuing means you've read and agreed to our [Terms of Service and Privacy Policy](#)."
- Right Screenshot:** The "Create New Account" screen. It has a "Set Password" field with the instruction "Введите Ваш пароль" and a "Confirm password" field with the instruction "Подтвердите Ваш пароль". A "Submit" button is at the bottom. A hand cursor is pointing at the "Submit" button. Below the fields, it says "Password must have at least 8 and no more 16 characters, and at least two combinations of numbers, letters, and symbols."

3. Убедитесь, что Ваш смартфон подключен к тому же Wi-Fi, с которым будет связан терморегулятор W330.
4. Для добавления терморегулятора нажмите на «+».



5. Выберите модель терморегулятора W330 по картинке.



6. Выключите терморегулятор, затем нажмите кнопку «Колесо» и удерживайте в нажатом положении в течении 3-х секунд.



7. Если на терморегуляторе W330 иконка Wi-Fi не горит постоянно(моргает либо отсутствует), нажмите в разделе Check device network кнопку «NO». Если иконка Wi-Fi горит постоянно, значит терморегулятор уже подключён Wi-Fi сети.



8. Нажмите на кнопку «Колесо» на терморегуляторе W330, чтобы на экране появились три бегающие полоски.



9. Введите пароль от Wi-Fi сети.





10. В течении нескольких секунд терморегулятор W330 должен быть зарегистрирован в сети Wi-Fi(значок Wi-Fi начнет гореть постоянно. Если нет, то проверьте следующие параметры и нажмите «Try Again»:

10.1 Правильно введен пароль к Wi-Fi сети.

10.2 Ваш Wi-Fi роутер поддерживает частоту 2.4 ГГц в режиме 802.11.

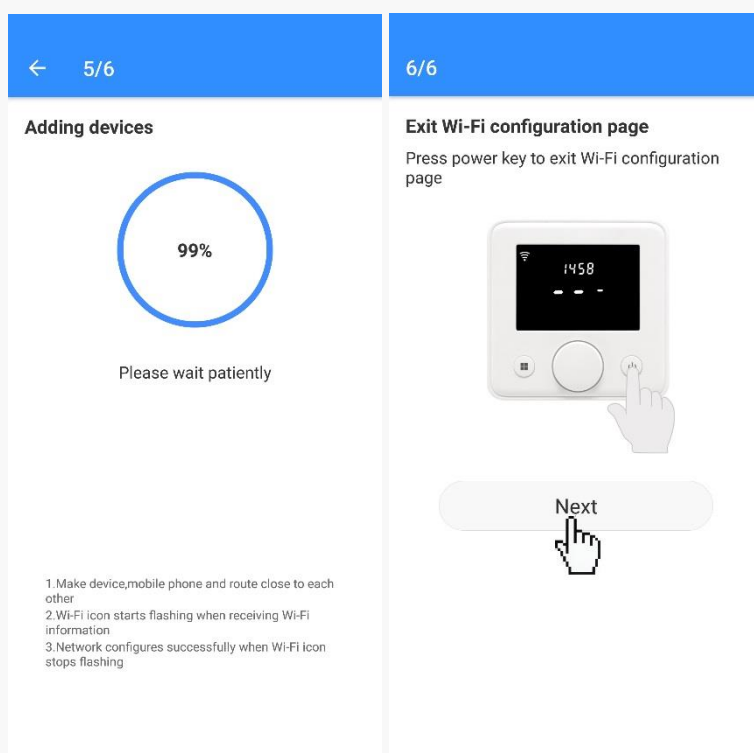
10.3 Ваш смартфон подключен к Wi-Fi сети.

10.4 Wi-Fi роутер подключен к интернету.

10.5 Wi-Fi роутер разрешает подключаться новым устройствам к сети.

10.6 Имя Wi-Fi сети не скрыто.

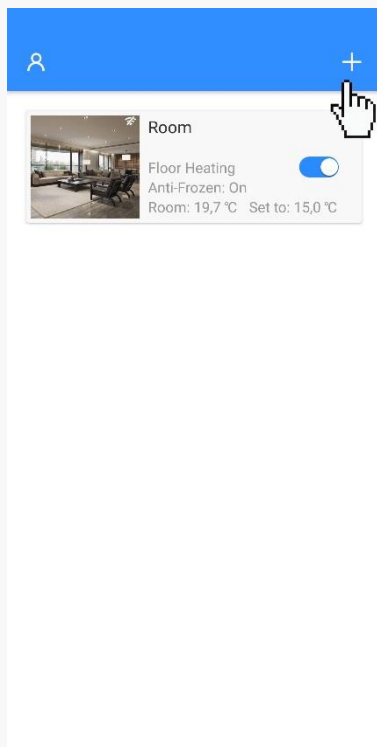
10.7 При подключении терморегулятор, смартфон и Wi-Fi роутер находятся рядом друг с другом.



11. Введите обозначение и картинку для терморегулятора W330 (можно выбрать свое фото из галереи).

12. Управляйте функциями терморегулятора W330 из приложения. Для дальнейшего удаленного управления терморегулятором W330 смартфон может быть подключен к любой другой сети с интернетом.

13. Для подключения дополнительного терморегулятора W330 к учетной записи нажмите на «+» и пройдите пункты с 3 по 11 снова.



14. Если необходимо удалить терморегулятор W330 из учетной записи, нажмите на иконку в правом верхнем углу > Unbind Device > и введите пароль от учетной записи.

