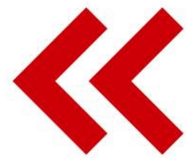


PRIOTHERM PR-111



Программируемый термостат с сенсорным дисплеем:

Еженедельная циркуляция - возможно установить 6 периодов, называемые "событиями", каждый день с разной температурой, так же можно выбрать "ручной" способ или "комфортный" в соответствии с вашими требованиями. Термостат рекомендован для контроля электрических устройств подогрева или для вкл/выкл приводного клапана, который используется в обогревающих водных системах.

ТЕХНИЧЕСКИЕ ДАННЫЕ

Вольтаж	AC230V (AC110V/AC24V available)
Потребление Электричества	2W
Границы установки °C	5°C ~90°C (заводская то 5°C ~50°C)
Дифференциал вкл.	±0.5K
°C окружающей среды	4°C~99°C (заводская от 28 до 32°C)
Защитный корпус	IP20
Материал корпуса	не воспламеняющийся PC
Напольный датчик	резиново-термопластический датчик, NTC длина кабеля - 3м

ФУНКЦИИ

Ручной режим:
Описанная программа события переустанавливаемая. Установите температуру в соответствии с вашими требованиями и термостат будет держать её постоянно.

Способ временного программирования:
День делится на 6 событий, термостат будет работать автоматически, согласно запрограммируемой температуре и времени.

Комфортный режим:
Температура может быть изменена для 1 события и комфортный режим температуры сбрасывается во время следующего события и термостат возвращается к запрограммированным событиям.

	Пробуждение	PRG	Выбор режима работы
	Вне дома (утро)	HI	Установка максимально допустимой температуры
	Дома (утро)	LO	Установка минимально допустимой температуры
	Вне дома (вечер)	ADA	Функция адаптации временного старта
	Дома (вечер)	ADJ	Калибровка температуры термостата
	Ночь		Дисплей с включенной подсветкой (отключается ч/з 20 сек.)
	Обогрев пола включен	LCD	LCD дисплей для упрощенного управления
	Блокировка клавиатуры		При выключенном обогреве работает как термометр
SEN	Выбор датчика: встроенный датчик\датчик пола\оба датчика		Рабочая поверхность тач скрина (не заблокированная)

ФУНКЦИИ БЛОКИРОВКИ

Нажмите обе стрелочки («▲»«▼») на 5 секунд для подключения или выкл функции блокировки («🔒» функция блокировки включена).

Таким же способом блокировка снимается.

ЕЖЕДНЕВНОЕ ИСПОЛЬЗОВАНИЕ ТЕРМОСТАТА

- 1) Меню «📖»**
Нажмите «📖» для выбора ручного режима или режим временного программирования.
- 2) Плюс – «▲» & минус – «▼»**
Используйте «▲» или «▼» для увеличения/уменьшения установочного значения (повышение, понижение температуры)
- 3) Часы «🕒»**
Нажмите «🕒» и удерживайте 5 секунд для установки времени и даты, пока день не начнет мигать. Используйте «▲» или «▼» для установки дня. Нажмите «🕒» для подтверждения установки и жмите пока часы не начнут мигать. Используйте «▲» или «▼» для установки часов, затем «🕒» для подтверждения установки.
- 4) Вкл/выкл «🕒»**
Нажмите «🕒» чтобы вкл/выкл термостат. Установленная температура и время будут чередоваться на дисплее и комнатная температура будет показываться на экране.

Установка: событий, время работы и температура

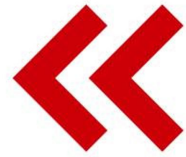
Нажмите «📖» и удерживайте 5 секунд для начала установки. Используйте «▲» или «▼» для установки температуры/время события. Для переключения на след. событие используйте кнопку «📖»

Кнопка	Событие	Время	Температура
📖 День 1-5	1	06:00	20°C
	2	06:00	15°C
	3	11:30	15°C
	4	12:30	15°C
	5	17:00	22°C
	6	22:00	15°C
👉 День 6-7	1	06:00	22°C
	2	23:00	15°C

Примечание/Заводские настройки:

- 1) Событие 2,3,4 а также 2-е выходного дня установлены на температуру 15°C. Событие 1 на 22°C, 5 и 1-е выходного дня на 22°C. Время событий указано на картинке выше вместе с температурой.**
- 2) Символ "OFF" появится на дисплее если вы установите температур ниже 5°C. В этом случае вы можете полностью отключать обогрев пола на каком либо событии.**

PRIOTHERM PR-111



Настройки термостата (рекомендуется квалифицированный человек)

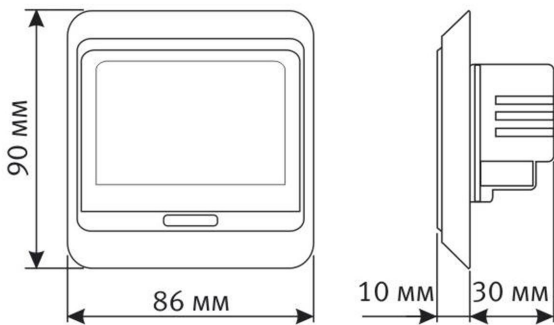
Нажмите совместно «☰» и «⏻» при выключенном датчике и держите пока не включатся настройки термостата. Далее смотрите картинку ниже:

кнопка	СИМВОЛ	установка	▲ или ▼	кнопка	СИМВОЛ	установка	▲ или ▼
	1 AD J	калибровка температуры	установите нужный диапазон		4 LO	Мин. Температура	Минимальная установочная температура 4°C
	2 SEN	установка сенсора	IN : встроенный датчик OUT : датчик пола ALL : оба датчика (датчик пола остается лимитным)		5 ADA	функция адаптации	ON: включается за 30 мин. до прог. OFF: адаптация выкл.
	3 HI	Макс. Температура	Максимальная установочная температура 99°C		6 PRG	режим работы "событий"	2 : ежедневный режим 5/2 1 : ежедневный режим 6/1 0 : ежедневный режим 7/0
					7 FAC	сбросить и настройки	програмные настройки будут сброшены на заводские.

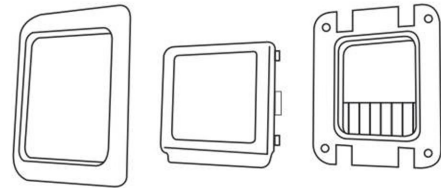
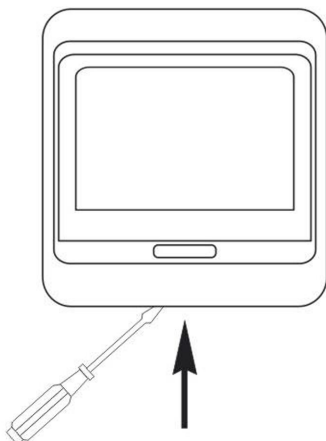
!!! Монтаж должен производиться только квалифицированным электриком!!!



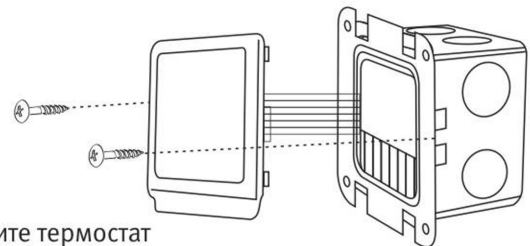
ЗАМЕРЫ



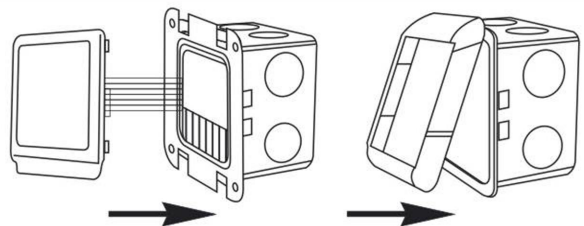
МОНТАЖ ДАТЧИКА



!!! ПРИМЕЧАНИЕ: Пожалуйста будьте аккуратны с соединениями дисплея и встроенного датчика при монтаже термостата



Установите термостат в монтажную коробку, закрепив шурупами



Установите дисплей на термостате и закрепите рамкой

